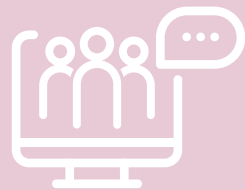


WEBINAR



Martedì 12 maggio 2026

dalle ore 17:00 alle ore 19:00



SINUPE



Indicazioni operative per l'utilizzo dei LARN in età pediatrica

Moderazione:

Elvira Verduci (Presidente SINUPE) e
Ersilia Troiano (Presidente ASAND)

I nuovi LARN: quali novità?

Relatore: Laura Rossi, Consigliere SINUPE e Dirigente di Ricerca, Direttore Reparto Alimentazione, Nutrizione e Salute, ISS

Aspetti applicativi: dalle porzioni ai menù per la ristorazione collettiva

Relatore: Silvia Lisciani, Ricercatrice CREA

Relatore: Gianna Marchi, Coordinatrice del Gruppo di Studio ASAND Ristorazione scolastica

LARN in età pediatrica: dalla prevenzione nutrizionale alle politiche di sanità pubblica

Relatore: Valentina de Cosmi, Ricercatrice ISS

Inquadra il QR code per iscriverti all'evento

